

# PROGRAMMA SEGNALI 2018

## MERCOLEDÌ 2 MAGGIO

10.30	Teatro Bruno Munari	<b>Teatro all'improvviso</b> <i>D'Orfeo</i> Dai 6 anni	
11.30	Teatro Bruno Munari	<b>Start.tip/Catalyst</b> <i>Lezioni di famiglia</i> Dai 13 anni	
14.15	Teatro Fontana	<b>Compagnia Rodisio/Elsinor</b> <i>JOY</i> Dai 3 anni	
15.45	Teatro Verdi	<b>Tib Teatro Soc. Coop.</b> <i>La guerra dei bottoni</i> Dagli 11 anni	
17.15	Teatro Bruno Munari	<b>Incontro: Progetto Planetarium</b> <ul style="list-style-type: none"> <li>● Altre Velocità</li> <li>● Prof. Paolo Mottana – Filosofia dell'Educazione all'Università degli Studi di Milano Bicocca</li> <li>● Prof. Claudio Bernardi– Teatro Sociale e di Comunità all'Università Cattolica del Sacro Cuore di Milano</li> </ul>	
19.00	Teatro Bruno Munari	<b>OchiSulMondo/Teatro del Buratto-Fontemaggiore</b> <i>Il mio amico Frankie</i> Dai 6 anni	
20.30	Teatro Fontana	<b>Teatro Paraiso (Spagna)</b> <i>Pulgarcito</i> Dai 7 anni	
21.30	Teatro Fontana	Cena e chiacchiere notturne a conclusione della giornata. Produzione, distribuzione, programmazione – come, cosa, perché.	

## GIOVEDÌ 3 MAGGIO - CORMANO

9.30 e 12.15	Bì La Fabbrica del Gioco e delle Arti – Sala delle arti	<b>Arione De Falco</b> <i>Oggi. Fuga a quattro mani per nonna e bambino</i> Dai 5 anni
9.30 e 12.15	Bì La Fabbrica del Gioco e delle Arti - Platea	<b>Kosmocomico Teatro</b> <i>Cattivini. Cabaret concerto per bambini monelli</i> Dai 5 agli 8 anni
10.45	Bì La Fabbrica del Gioco e delle Arti - Teatro	<b>Eco di Fondo</b> <i>Pollicino</i> Dagli 8 anni
13.30	Bì La Fabbrica del Gioco e delle Arti	Pranzo



## GIOVEDÌ 3 MAGGIO - MILANO

15.30	Teatro Verdi	<b>ariaTeatro/Compagnia dei Somari</b> <i>Il piccolo clown</i> Dai 3 anni
17.00	Teatro Fontana	<b>Il Teatro nel Baule/I Teatrini</b> <i>Ticina mani di corteccia</i> Dai 5 agli 11 anni
18.30	Teatro Verdi	<b>Lorella Zanardo</b> <i>Schermi, se li conosci non li eviti</i> Dai 14 anni
21.00	Teatro Bruno Munari	<b>Premiazione Eolo Awards, a seguire:</b> <b>Teatro la Ribalta/Kunst der Vielfalt</b> <i>Superabile</i> Dagli 8 anni
23.00	Teatro Bruno Munari	<b>FESTA!</b>

## VENERDÌ 4 MAGGIO

10.00	Teatro Bruno Munari	<b>Teatro della Tosse/Teatro del Piccione</b> <i>Pollicino</i> Dai 5 anni
12.00	Teatro Bruno Munari	<b>Associazione Quattro4</b> <i>Piani in bilico</i> (spettacolo di circo contemporaneo) Dai 6 anni
14.30	Teatro Fontana	<b>TWOF2/Dascollectiv performance art for young audience (Austria)</b> <i>Skreek</i> Dai 12 anni
16.00	Teatro Verdi	<b>Giallo Mare Minimal Teatro</b> <i>La regina delle nevi – La battaglia finale</i> Dai 6 agli 11 anni

## CONTATTI:

- **Teatro del Buratto** - Tel. 02 27002476
- **Elsinor-Teatro Fontana** - Tel. 02 69015733
- [info@festivalsegnali.com](mailto:info@festivalsegnali.com)
- [www.festivalsegnali.com](http://www.festivalsegnali.com)

# INFORMAZIONI:

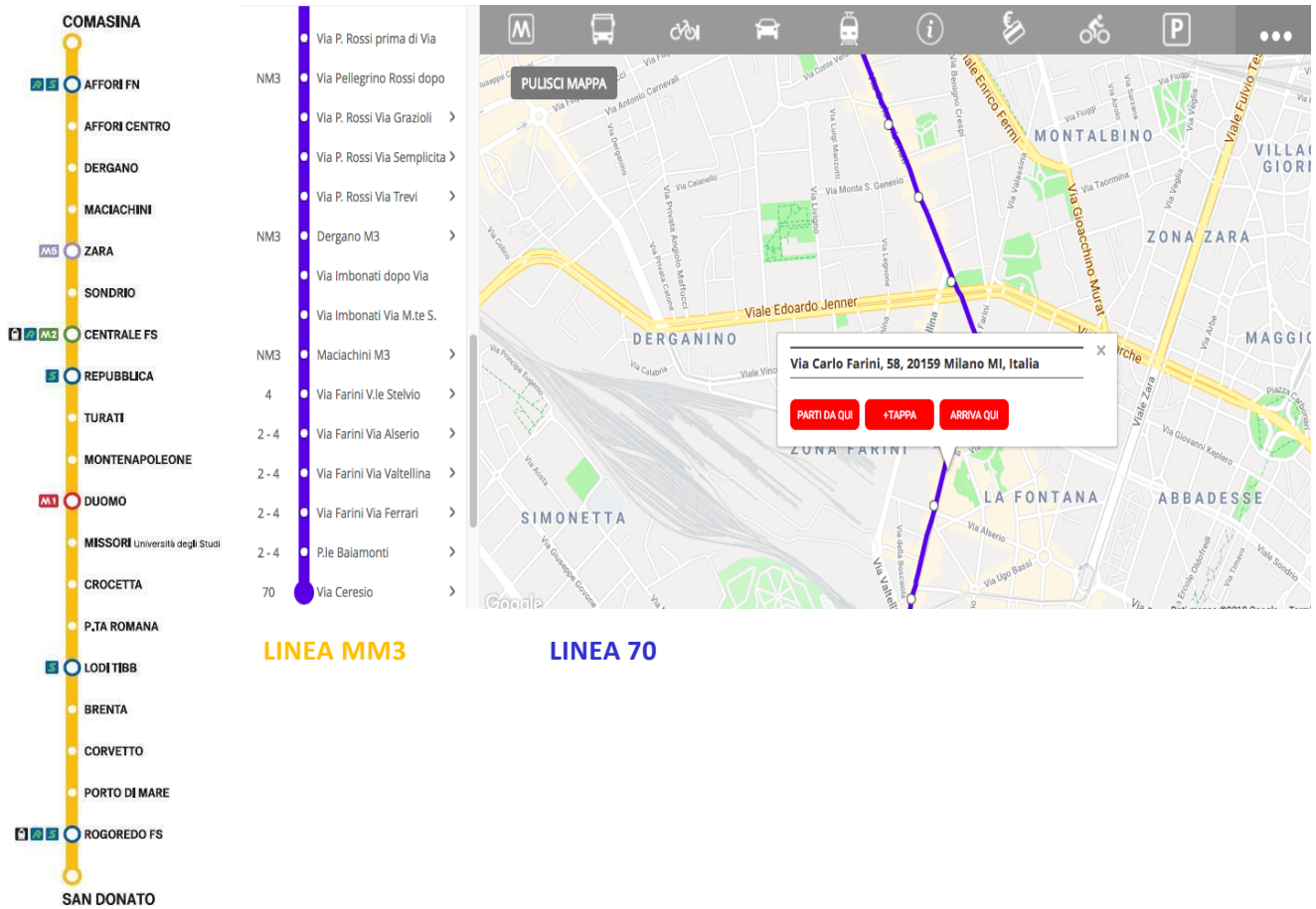
Luoghi

Elsinor - Teatro Fontana

Via Boltraffio, 21 – Milano

MM3 Fermata Zara – MM5 Fermata Zara

Dal Teatro del Buratto - Teatro Bruno Munari: MM3 direzione San Donato, Fermata Zara oppure LINEA BUS 70 direzione Ceresio, Fermata via Farini, via Alserio



## Teatro del Buratto – Teatro Bruno Munari

Via G. Bovio, 5 - Milano

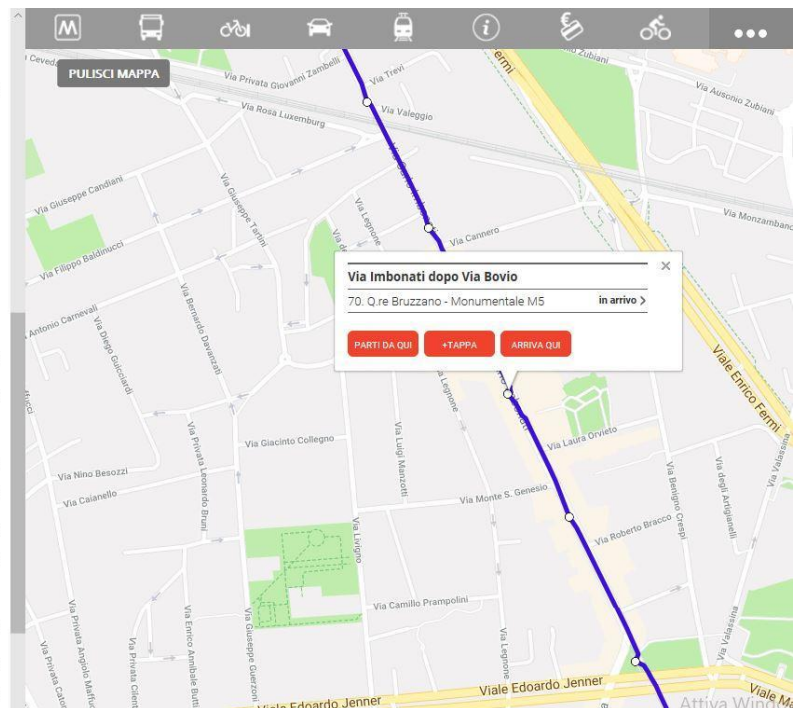
Dal Teatro Fontana: MM3 direzione Comasina, Fermata Dergano

Dal Teatro Verdi: LINEA BUS 70 direzione Q.re Bruzzano, Fermata Via Imbonati dopo via Bovio

### LINEA MM3



### LINEA 70



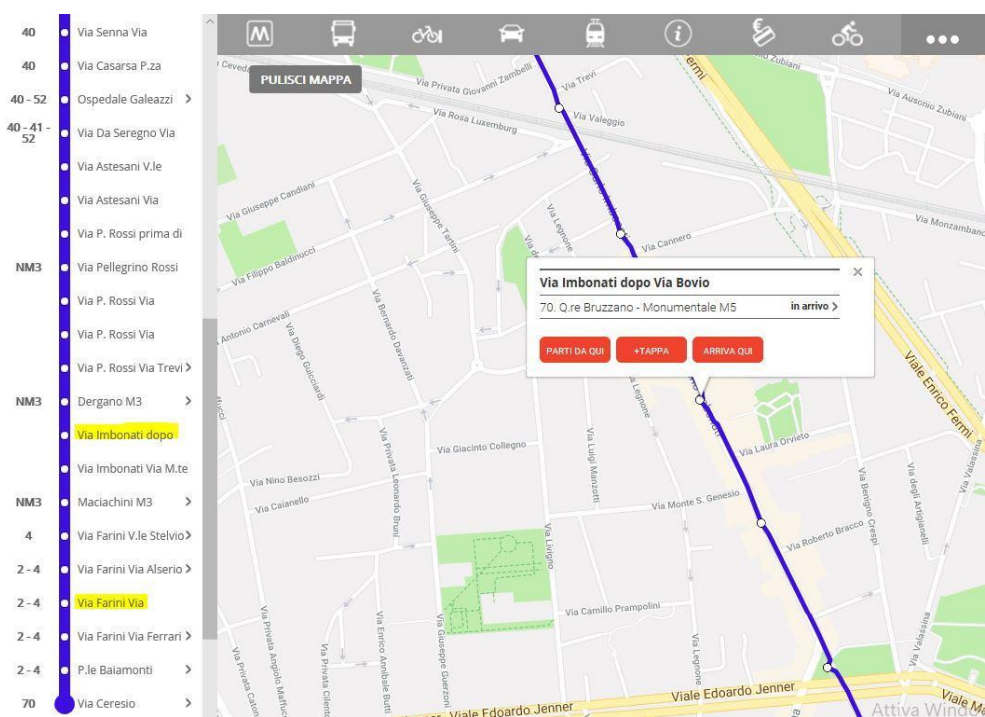
## Teatro Verdi

Via Pastrengo, 16 – Milano

MM2 Fermata Garibaldi – MM5 Fermata Isola

Dal Teatro Bruno Munari: LINEA BUS 70 direzione Monumentale, Fermata Via Farini – Via Valtellina

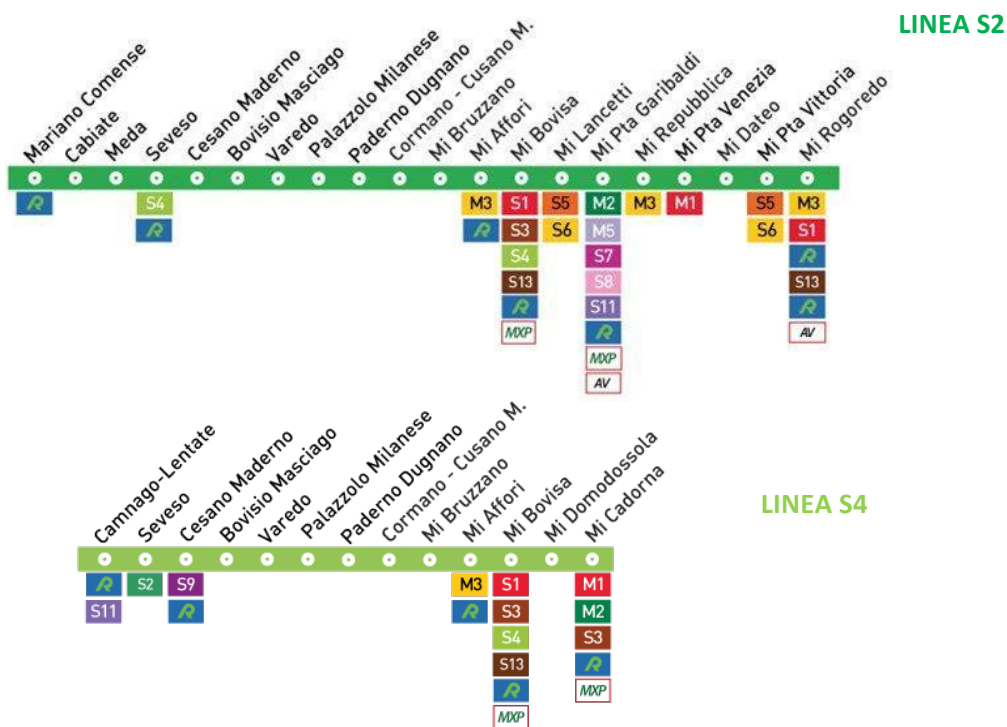
## LINEA 70



## Bi. La Fabbrica del Gioco e delle Arti

Via G. Rodari, 3 (ex Via Cotonificio) – Cormano (MI)

Passante Ferroviario linee S2 e S4 fermata Cormano/Cusano



**Per muoversi a Milano**, se prevedete di utilizzare almeno 3 viaggi in metropolitana, consigliamo il **biglietto giornaliero** valido per 24h dalla prima convalida € 4,50; oppure **biglietto bi-giornaliero valido** per 48h dalla prima convalida € 8,25, che consente di viaggiare liberamente su tutta l'area Comunale di Milano senza alcuna limitazione. Il biglietto è valido anche sulle tratte ferroviarie urbane gestite da [Trenord](#), Passante ferroviario compreso.

**Per raggiungere Cormano** è necessario munirsi di biglietto TRENORD di corsa semplice, sia per l'andata che per il ritorno. Convalida: obbligatoria, presso tornelli o convalidatrici presenti nelle stazioni.

Validità dopo la convalida: 3 ore - entro i 50 km; qualsiasi biglietto TRENORD con destinazione Milano è utilizzabile all'interno dell'intera rete ferroviaria urbana della città di Milano e su tutte le linee del Passante Ferroviario entro il limite orario consentito a partire dalla convalida.

Si segnala che la stazione TRENORD più vicina è quella di Cormano - Cusano Milanino.

# ALBERGHI CONSIGLIATI:

## Intorno al Teatro Bruno Munari:

- **Hotel Villa Cheta**  
Via Privata Imola, 3, 20158 Milano MI - 02 39317958

- **ArtLoft Milano**

Via Carlo Imbonati 10, 20159 Milano MI - 328 9713381

- **Hostel 3**

Via Ignazio Ciaia, 5 - 20158 Milano - 02 39820435

- **Atahotel Contessa Jolanda** *Hotel a 4 stelle*

Via Murat 21, Niguarda, 20159 Milano, Italia – 02 69761

- **Hotel Brivio**

Via Cesare Brivio 33, Niguarda, Milano - 02 66802119

## Intorno al Teatro Fontana:

- **Residence Lepontina**

Via Lepontina 8, Bicocca - Zara, 20159 Milano, Italia – 02 694379

- **Ata Hotel Contessa Jolanda**

Via Gioacchino Murat, 23 20159 Milano - 02 895261

- **BB Hotels**

Via Alserio, 5 - 20159 Milano - 02 6683342

## Intorno al Teatro Verdi:

- **B&B Hotel Milano Cenisio-Garibaldi**

Via Messina, 38 – Milano 02 314059

- **Hotel San Guido**

Via Carlo Farini 1A – 02 6552261

- **B&B Hotels**

Via Messina 38 20154 Milano - 02 314059